

Team

Het team van het Berenbos bestaat uit:

- *Yvonne Langkamp*, pedagogisch medewerker van M.O.S.
- *Jessica Edwards van Muyen*, pedagogisch medewerker van de MOD
- *Martina Hut*, pedagoog M.O.S. en GGD (Jeugdgezondheidszorg)

Adresgegevens

Het Berenbos is gevestigd in Peuterspelen bij de Draitol in Brede School de Drait
Flevo 190
9204 JT Drachten
0512 - 52 18 25
berenbos@mosweb.nl



Peuterobservatiegroep



Berenbos

Soms verloopt de ontwikkeling van kinderen niet zoals u verwacht en maakt u zich zorgen.

Plaatsing op de peuterobservatiegroep het Berenbos is dan een mogelijkheid om antwoorden te krijgen op vragen die er zijn rondom de ontwikkeling van uw kind.

Het Berenbos is een samenwerking tussen het Peuterspelen van M.O.S. en Jeugdhulp Friesland (de Medisch Orthopedagogische Dagbehandeling - MOD).

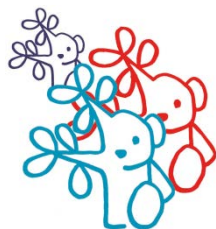
The logo for M.O.S. (Medisch Orthopedagogische Samenwerking) consists of the letters 'MOS' in white, bold, sans-serif font, set against a solid brown rectangular background.The logo for Jeugdhulp Friesland features the text 'JEUGDHULP FRIESLAND' in a light blue, sans-serif font. To the right of the text is a small, stylized blue star icon.

Het is een groep voor peuters die extra ondersteuning vragen op een reguliere locatie voor Peuterspelen en/ of kinderopvang, en waarbij u en de pedagogisch medewerker zich zorgen maken over de ontwikkeling van uw kind.

Hierbij kunt u denken aan onrustig en druk gedrag wat zowel thuis als bij het Peuterspelen of de kinderopvang een negatieve invloed heeft, bijvoorbeeld op de andere kinderen in de groep. Gedrag wat één op één begeleiding vraagt maar wat de pedagogisch medewerker simpelweg niet kan bieden, maar ook stil en teruggetrokken gedrag wat niet te verklaren is.

Voor een periode van 3 tot 4 maanden kan uw kind hier twee dagdelen per week terecht. In deze periode wordt uw kind dan begeleid door twee pedagogisch medewerkers. Er wordt zoveel als mogelijk gewerkt

volgens het programma van het Peuterspelen, met (vrij) spel, een kringmoment, een activiteit, etc.



Daarbij observeren de pedagogisch medewerkers de kinderen. Eventueel worden er aanvullende onderzoeken gedaan. Daarnaast is de pedagoog van M.O.S. onderdeel van het team.

Aan het eind van deze periode krijgt u als ouders een advies voor het meest passende vervolg voor uw kind. Dit kan zijn terug naar een reguliere locatie voor Peuterspelen of kinderopvang, of school met handvatten voor de begeleiding door de medewerkers daar.

Maar ook plaatsing in speciaal onderwijs of een andere vorm van behandeling voor jonge kinderen als de MOD, of het KDC kan mogelijk zijn. Samen met u als ouders wordt hierin een keuze gemaakt.

Toeleiding

Het Berenbos is bedoeld voor peuters, tussen 2 en 4 jaar, die vanuit de voorschoolse voorzieningen als Peuterspelen of kinderopvang toegeleid worden naar deze groep.

Ouders en pedagogisch medewerker van de reguliere groep waar de peuter geplaatst is kunnen hiervoor contact opnemen met Martina Hut, de pedagoog van M.O.S. Zij komt dan langs op de groep en/ of thuis en kijkt samen met u als ouders of plaatsing op het Berenbos een goede mogelijkheid is om antwoorden op uw vragen te kunnen krijgen is.

Op het Berenbos is plaats voor maximaal 8 kinderen

Kosten

Ouders betalen voor plaatsing van hun kind op het Berenbos dezelfde ouderbijdrage die zij op een reguliere locatie voor Peuterspelen bij M.O.S. betaalden.

Openingstijden

Kinderen kunnen in het Berenbos terecht op dinsdag- en vrijdagmorgen tussen 8.30 uur en 11.30 uur. In de schoolvakanties is het Berenbos net als de andere locaties voor Peuterspelen bij M.O.S. gesloten.

